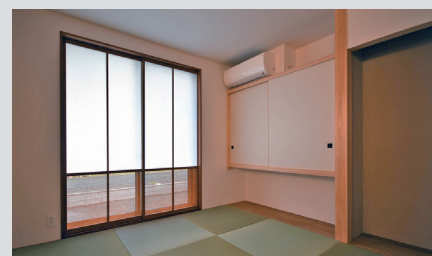


こもれ / 簾建具



設計：株式会社サン工房 様



■内容

商品名：こもれ  
品番：KM-22（薄茶）  
仕様：すだれ生地のみ（スタイルC）

■コメント

住宅の意匠として、すだれ生地を簾建具に加工していただきました。  
和室だけでなく、洋の間にも溶け込み、やすらぎの空間を演出しています。